

最先端のイメージング技術を備えた

PHASEONE
INDUSTRIAL

1 億画素カメラシステム



地上撮影用一眼レフカメラシステム
XF シリーズ



産業・空撮用カメラシステム
iXU シリーズ



ライン検査用カメラシステム
iXG シリーズ

あらゆるアプリケーションに最適な光学性能とデジタル技術を搭載

- | | | |
|-----------------|---|---|
| 1 億画素の超高解像度 | ▶ | 0.1mm のクラックを広範囲の画像データで取得 |
| 16 ビットの色分解能 | ▶ | $2^{16} \times 2^{16} \times 2^{16}$ の色情報データを取得 |
| 90dB のダイナミックレンジ | ▶ | 非常に暗い所、晴天の逆光下で威力発揮 |
| 2 億画素対応のレンズ群 | ▶ | 隅々まで歪みのないクリアな画像データを取得 |
| 各種シチュエーションに対応 | ▶ | 地上、水中、吊り下げ、遠隔、ドローン、空撮 |
| 調整・現像ソフトウェア | ▶ | 暗部の持ち上げ、バッチ処理、画像調整、SDK 対応 |

PhaseOne が選ばれる理由

より離れた位置、高い位置からの撮影が可能

- ・ 写真撮影枚数の大幅削減
- ・ 写真撮影時のピント (フォーカス) を合わせやすい
- ・ 現地作業時間の大幅短縮
- ・ 後処理、データ解析時間の大幅短縮



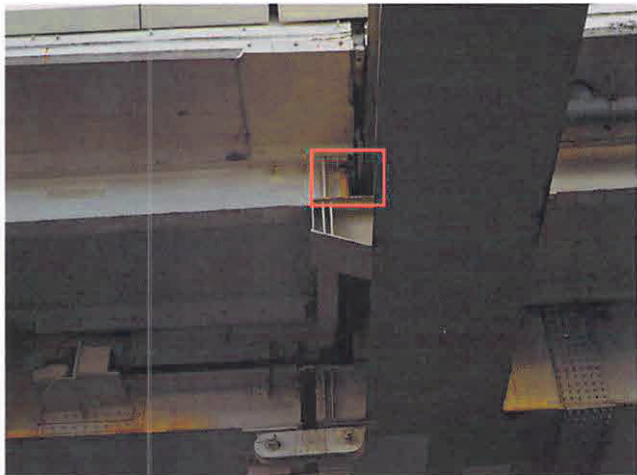
他社では撮れない照度での撮影が可能

- ・ 追加の照明、フラッシュを用いない撮影 (粉塵が映り込まない)
- ・ 他社製品に比べ、25dB 以上広いダイナミックレンジ (S/N 比の違い)
- ・ 全体の色を変えずに暗部を持ち上げられる (独自のソフトウェア技術)

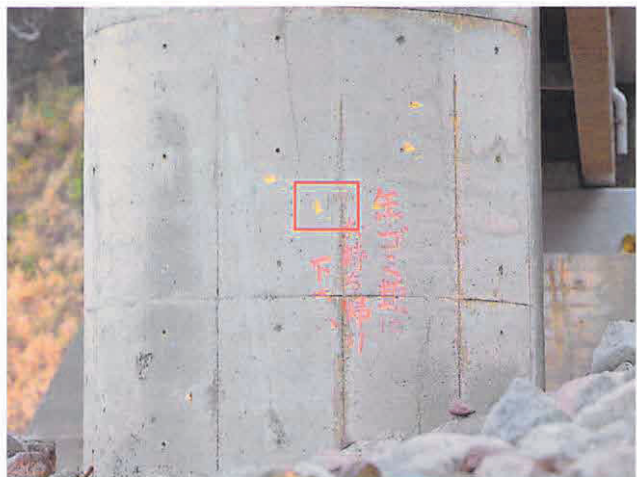


高精細な撮影を必要とする多種多様な現場で採用されています！

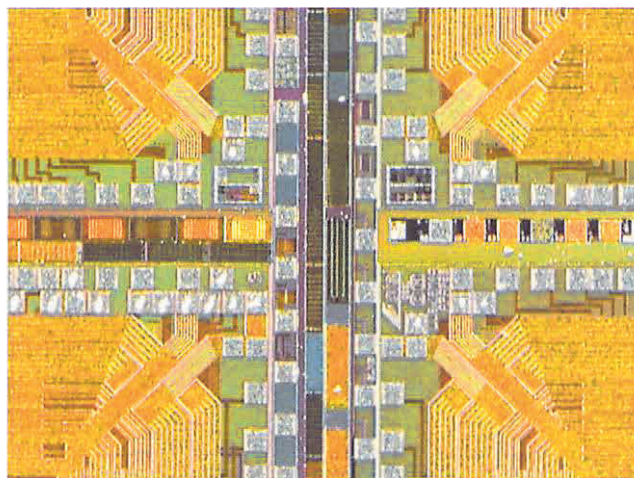
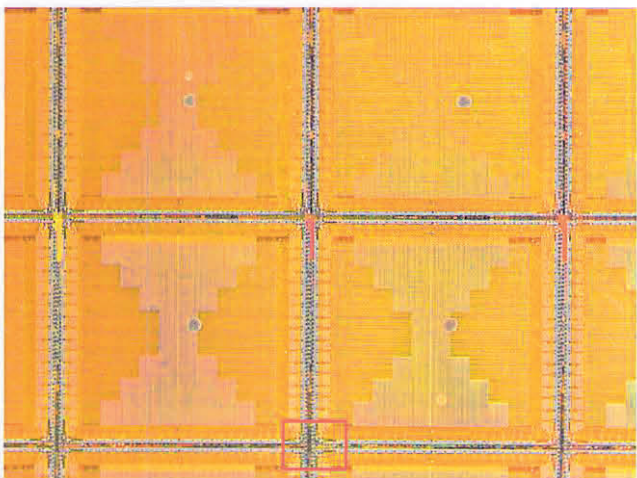
▼陰になっている高架下のサビもはっきり確認可能！



▼10m 先の橋脚コンクリート。240mm レンズを使用して 0.2mm クラックを確認！



▼マクロレンズを使用してシリコンウェハーを撮影することでワイヤーやボンディングの状態も確認可能！



非破壊検査機器

販売担当 小原 勝次

E-mail k-obara@hihakai-kensa.com
携帯 080-1151-8464
〒169-0075 東京都新宿区高田馬場 3-2-14 天翔高田馬場ビル 3F305 号室
TEL/FAX 03-5937-0427 / 03-5937-0428