



携帯用小形熱画像カメラ

CPA-E4A CPA-E5A

CPA-E6A CPA-E8A

(((Wi-Fi搭載)))

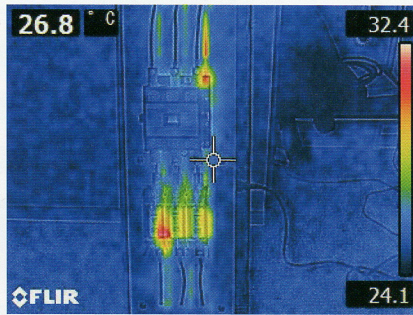


- 広角レンズ標準搭載で広範囲の把握が可能
- 見やすい3形液晶
- 落としても壊れない耐衝撃性構造
- 解析ソフトFLIR Toolsを標準付属

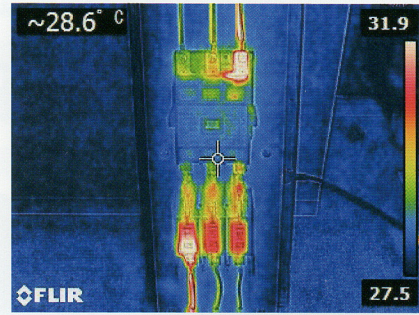
小形カメラに見やすい液晶モニタ搭載で温度診断が簡単・便利

▶ ラインナップ比較画像

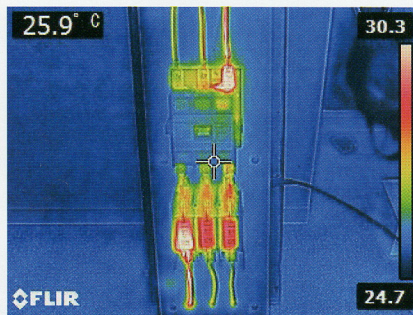
CPA-E4A (画素数: 80×60)



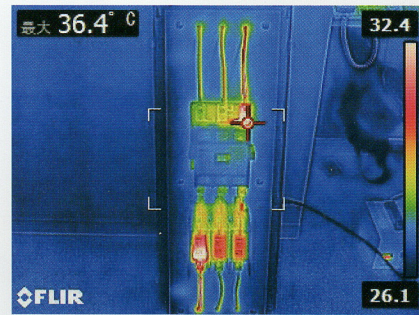
CPA-E5A (画素数: 120×90)



CPA-E6A (画素数: 160×120)



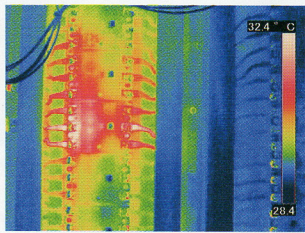
CPA-E8A (画素数: 320×240)



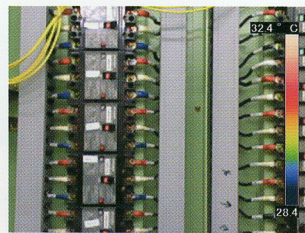
▶ MSX機能を標準搭載

熱画像と可視画像の貼り合わせが可能です。さらにMSX機能(スーパーファインコントラスト)搭載でより詳細に温度状態が確認できます。

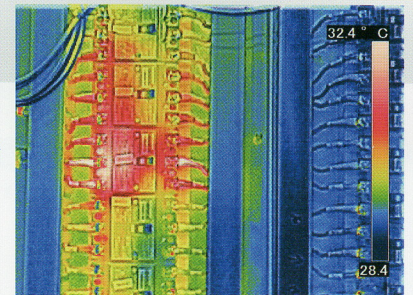
熱画像



可視画像



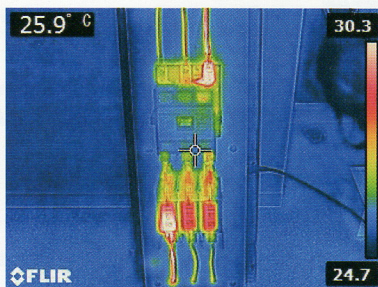
MSX機能



▶ カメラ機能

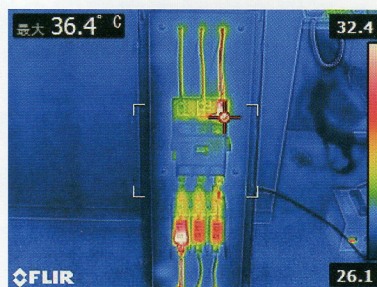
用途に合わせ、さまざまな温度表示機能をご用意しています。

スポット温度表示



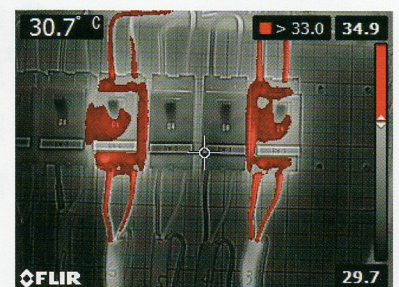
画面中心のスポット温度を表示。

エリア内温度表示



エリア内の最高温度または最低温度を追従表示。
(CPA-E4A以外)

アインサーモ画像 (指定温度以上のみ色表示)



不良温度のみを表示することにより、よりわかりやすく表示が可能(CPA-E4A, CPA-E5A以外)



携帯用小形熱画像カメラ

CPA-E4A CPA-E5A

CPA-E6A CPA-E8A

小形・軽量

質量575gで手軽に持ち運びが可能

温度範囲：-20~250℃

電気設備のメンテナンスなど使用可能

フォーカスフリー

簡単操作で誰でも同じ測定が可能

広角仕様：45°×34°

広角仕様で全体が把握可能

耐衝撃性構造

2mの高さから落としても壊れない耐衝撃性構造を採用

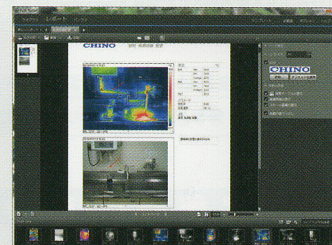
Wi-Fiで画像転送可能



解析ソフト

FLIR Tools 標準添付

解析スポット、ライン、エリア(ボックス・サークル)などの解析ツールを用いての温度解析や、カラースケールの変更、放射率、周囲温度などの測定条件の変更ができます。



- カメラからのインポート機能
- 表示温度範囲の変更
- スポット、エリア、ライン、アイソサーモ、差分表示等解析が可能
- パラメータの変更
- 融合画像の編集
- 簡易レポート(PDF形式)の作成が可能

インストール環境 Windows 7(32bit、64bit)、8(32bit、64bit)、10(32bit、64bit)



携帯用小形熱画像カメラ

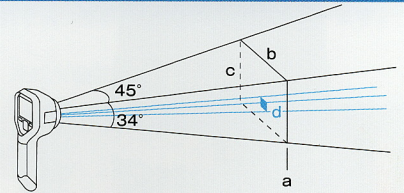
CPA-E4A・CPA-E5A・CPA-E6A・CPA-E8A

仕様

機種	CPA-E4A	CPA-E5A	CPA-E6A	CPA-E8A
素子数	80×60ピクセル	120×90ピクセル	160×120ピクセル	320×240ピクセル
測定視野角(FOV)	45°×34°(測定距離 0.5m~)			
空間分解能(IFOV)	10.3mrad	6.9mrad	5.2mrad	2.6mrad
測定温度範囲	-20~250℃			
温度分解能	0.15℃	0.10℃	0.06℃	
精度定格	測定値の±2%または±2℃のどちらか大きい値			
フォーカス	フリー			
検出素子	非冷却マイクロボロメータ			
可視カメラ	320×240			
モニタ	3形液晶モニタ			
フレームレート	9Hz			
保存方法	JPEG形式、内蔵500枚			
画像合成機能	MSX表示 ピクチャインピクチャ表示 サーマルブレンディング表示			
測定機能	中心スポット温度表示 エリア(最高または最低温度追従表示) アインサーモ機能(色アラーム)			
温度スケール	自動/固定			自動/固定/マニュアル
インターフェイス	USB(MicroUSB)、Wi-Fi(peer-to-peer)			
電源	AC電源およびバッテリー			
バッテリー	リチウムイオンバッテリー 4時間			
使用温湿度範囲	-15~50℃、95%RH以下(結露しないこと)			
保存温湿度範囲	-40~70℃、95%RH以下(結露しないこと)			
防塵防滴構造	IP54(IEC 60529)			
耐衝撃性	245m/s ² (25G)(IEC 60068-2-29)			
耐振動性	19.6m/s ² (2G)(IEC 60068-2-6)			
質量	575g			
外形寸法	W95mm×H244mm×D140mm			

測定距離と測定面の関係

測定距離(a)	0.5m	1m	2m	3m	5m	10m
水平視野(b)	0.41m	0.82m	1.65m	2.47m	4.12m	8.24m
垂直視野(c)	0.31m	0.62m	1.24m	1.85m	3.09m	6.18m
1画素あたりの視野(d) (mm ²)	CPA-E4A 5.1	CPA-E4A 10.3	CPA-E4A 20.6	CPA-E4A 30.9	CPA-E4A 51.5	CPA-E4A 103.0
	CPA-E5A 3.4	CPA-E5A 6.9	CPA-E5A 13.8	CPA-E5A 20.7	CPA-E5A 34.5	CPA-E5A 69.0
	CPA-E6A 2.6	CPA-E6A 5.2	CPA-E6A 10.4	CPA-E6A 15.6	CPA-E6A 26.0	CPA-E6A 52.0
	CPA-E8A 1.3	CPA-E8A 2.6	CPA-E8A 5.2	CPA-E8A 7.8	CPA-E8A 13.0	CPA-E8A 26.0



標準構成

カメラ本体(45°広角レンズ)、バッテリー、AC電源ユニット、USBケーブル、
FLIR Toolsソフトウェア(DVD-ROM)、取扱説明書(DVD-ROM)、キャリングケース、
CPA-E8のみ予備バッテリー・充電器(スタンド+電源アダプタ)付

オプション

専用ポーチ、ツールベルト、充電器(スタンド+電源アダプタ)

*本製品は、外国為替および外国貿易管理法により規制貨物(または役務)に該当します。海外輸出(一時持出しを含む)には経済産業省の許可が必要ですので、弊社までお問い合わせください。
*本カタログに記載されている会社名、製品名などは各社の商標または登録商標です。
*本印刷物は責任ある管理がされた森林からの材を含むFSC®認証紙を使用しています。

安全に関するご注意

- 本製品は、一般工業計器として設計・製造したものです。 ●本製品の設置・接続・使用に際し、取扱説明書をよくお読みの上、正しくご使用ください。
- 記載内容は性能改善などにより、お断りなく変更することがございますのでご了承ください。 ●このカタログの記載内容は2017年11月現在のものです。

CHINO
株式会社 **チノ**

本 社 〒173-8632 東京都板橋区熊野町32-8
☎03(3956)2111(大代) FAX03(3956)8927
URL: <http://www.chino.co.jp/>

東日本支店 〒173-8632 東京都板橋区熊野町32-8
☎03(3956)2205(代) FAX03(3956)2477
東 京 ☎03(3956)2401 大 宮 ☎048(643)4641
札 幌 ☎011(757)9141 千 葉 ☎043(224)8371
仙 台 ☎022(227)0581 横 浜 ☎045(440)3171
新 潟 ☎025(243)2191 立 川 ☎042(521)3081
高 崎 ☎0274(42)6611 厚 木 ☎046(295)9100
水 戸 ☎029(224)9151
大阪支店 〒564-0063 大阪府吹田市江坂町1-23-101
(大同生命江坂ビル)
☎06(6385)7031(代) FAX06(6386)7202
大 阪 ☎06(6385)7031 広 島 ☎082(261)4231
大 津 ☎077(526)2781 福 岡 ☎092(481)1951
山 崎 ☎086(223)2651 北九州 ☎093(531)2081
高 松 ☎087(822)5531

名古屋支店 〒450-0001 愛知県名古屋市中村区那古野1-47-1
(名古屋国際センタービル)
☎052(581)7595(代) FAX052(561)2683
名 古 屋 ☎052(581)7595 富 山 ☎076(441)2096
静 岡 ☎054(255)6136

(販売店)