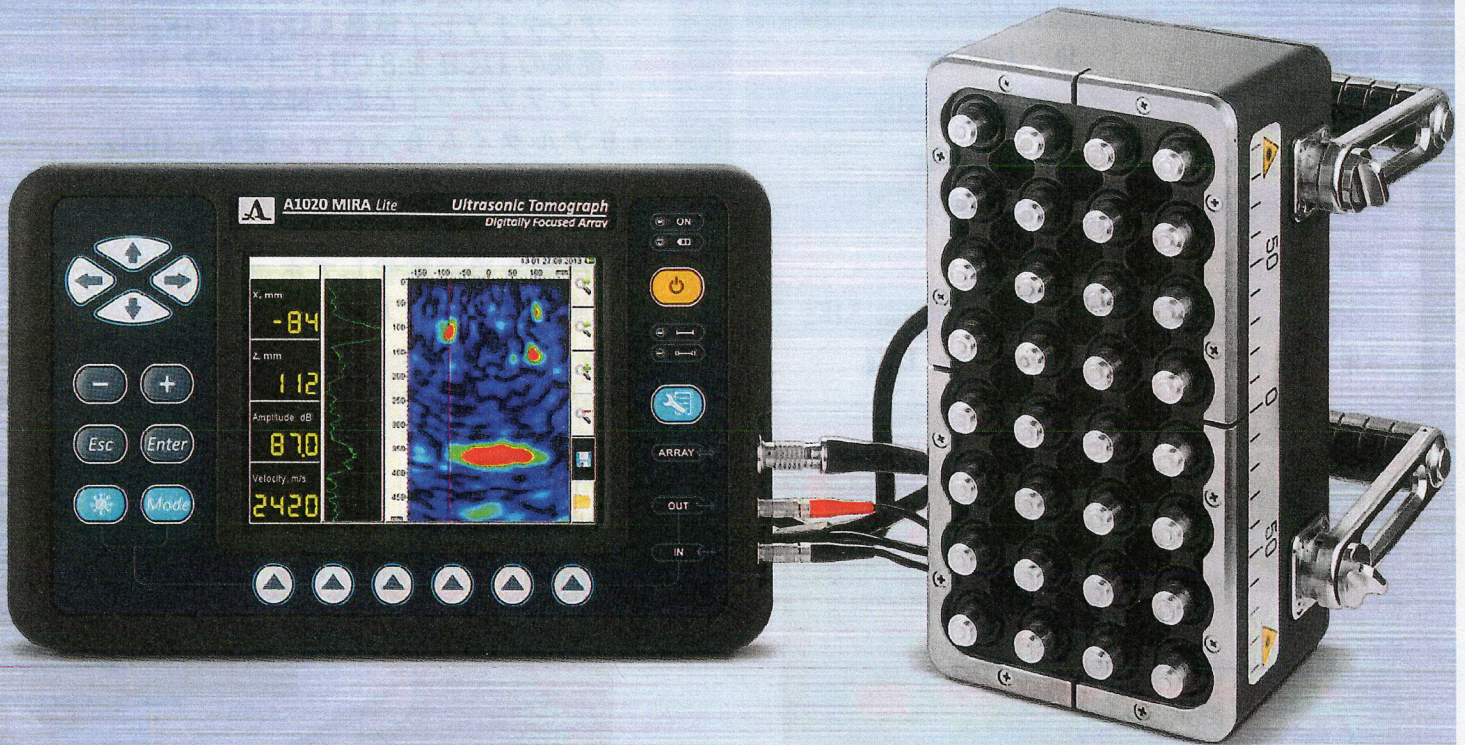




ACOUSTIC  
CONTROL  
SYSTEMS

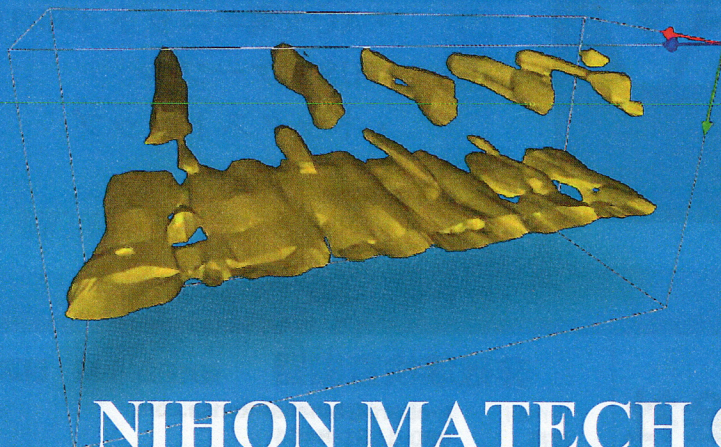
コンクリート探傷器

ミラライト A1020 MIRA LITE



# A1020 MIRA Lite

コンクリート配筋、空洞、検査用  
小型軽量 非破壊検査超音波探傷装置



- A1040MIRAの軽量版姉妹器です。
- リアルタイムでBスコープ表示
- 水や油を必要としない横波超音波
- 改良型 耐摩耗ドライコンタクト横波プローブ DPC 採用 8Ch x 4
- 近距離分解能向上
- 3Dデータ解析ソフト INTROVIEW® 標準付属

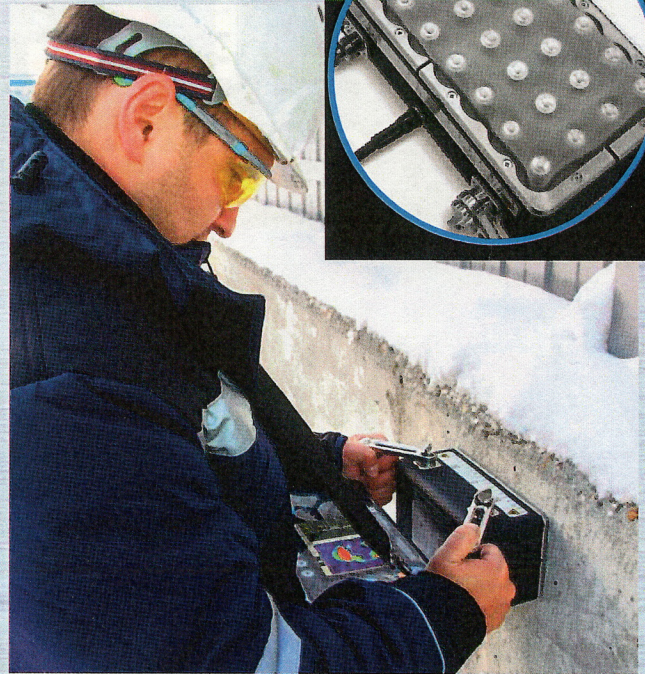
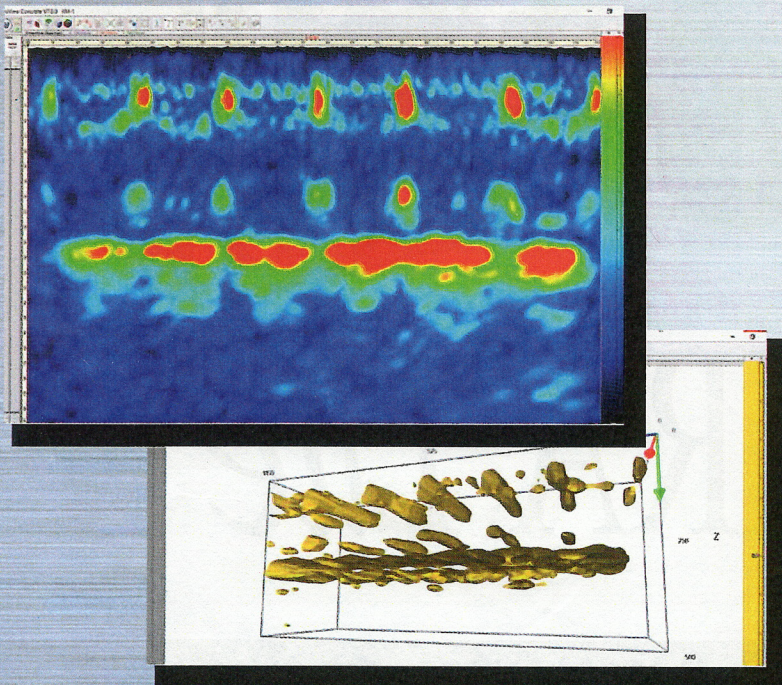
NIHON MATECH CORPORATION

# 仕様

プローブ数	32 (8グループ x 各4個)
測定範囲	10 ~ 1,000 mm*
連続使用時間	最長 16 時間**
アナログ周波数帯域	10 ~ 100 KHz
プローブ周波数	50 KHz
耐塵、耐水性	IP54
アンテナアレイ M4002 寸法:	220 x 110 x 90 mm、3.1Kg
本体 A1020 寸法:	258 x 160 x 70 mm、1.9Kg

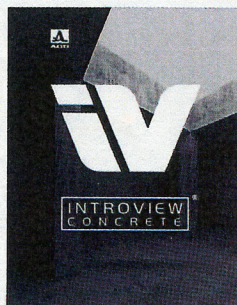
# 特徴

- 現場での作業を軽減する小型軽量化  
アンテナアレイ重量 5.5Kg が 3.1Kg に!  
従来の 12CH を 8 CH にコンパクト化  
アンテナアレイと表示部を分離
- リアルタイム B スキャン表示、10Hz
- ドイツ TUV 承認検査法:配筋とダクト検出
- ボイド、ジャンカ、異物、クラック検査
- 保護膜を追加搭載してホコリから保護
- 透過厚さ: 最大 1 m



## 3D ソフト INTROVIEW®

- 3D-表示モード:
  - ISO-Surface
  - Texture Mapping
  - Maximum Intensity Projection
- 2D-表示モード:
  - B-, C-, D-スキャン表示
  - ゲート設定による断面表示
- ACS社製A1220 MONOLYTH, A1040MIRAにも対応



## 標準構成

- A1020 MIRA Lite 本体
- M4002 アンテナアレイ
- AC充電ユニット 100/15V
- USB ケーブル
- ネックストラップ
- 輸送ケース
- 3D ソフト INTROVIEW®

\*材質・アプリケーションによって異なります。 \*\*表示モードによって異なります。

仕様は予告なしに変更されることがあります。



品質管理のトータル サプライヤー

**日本マテック株式会社**  
NIHON MATECH CORPORATION

### 非破壊検査機器

販売担当 小原 勝次

E-mail k-obara@hihakai-kensa.com  
携帯 080-1151-8464  
〒169-0075 東京都新宿区高田馬場 3-2-14 天翔高田馬場ビル 3F305 号室  
TEL/FAX 03-5937-0427 / 03-5937-0428