

狭所空間点検・調査ドローン(マイクロドローン) のご紹介

狭いところ、暗いところ、高いところ等 従来点検不可能な場所
をマイクロドローン(型式:IBIS)が飛行し人に代わり調査します。



従来のドローンと異なる手のひらサイズのマイクロドローンが
リスクを伴う点検業務に活躍します。橋梁の箱桁の内部やトン
ネルの中のコンクリートのクラック、漏水、エフロ等の変状を人
間の目視に代わり観察し動画データを取得する。そこから3
次元解析、オルソデータ、点群データなどを取得する。用途
は広範囲に及びます。弊社は、このドローンを用い点検・調査
及び解析業務を請け負います。

▶ LEDライトを搭載

▶ 小さくて、軽い



φ500mmの空間があ
れば飛行可能。重量
が185gのため、万
一の墜落の場合も施設
与える損傷は考えにく
い。

IBISで点検するインフラ施設・プラント設備・建築/土木構造物 など

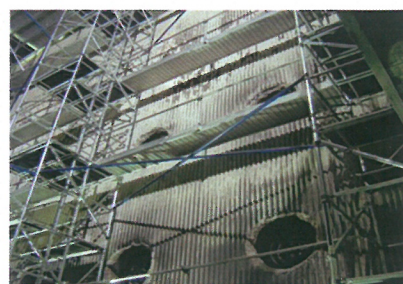
■ 煙突内部



■ 配管 (ダクト) 内部



■ ボイラー内部



■ 天井裏・地下ピット



■ 橋梁・高速道路の箱桁内部



■ 天井梁・エレベーター・立体駐車場

